

CAMPUS HOSPITALO-UNIVERSITAIRE GRAND PARIS-NORD



Webinaire
Jeudi 5 novembre 2020
18h-20h

À L'ORDRE DU JOUR



- Intervention de Karim BOUAMRANE, Maire de Saint-Ouen-sur-Seine
- Intervention de Fatima OUASSAK, garante CNDP
- Présentation du projet
- Échanges / réponses aux questions

COMMENT PARTICIPER ?

SI VOUS PERDEZ LA CONNEXION

Fermez votre fenêtre Zoom et reconnectez-vous *via* le même lien

Si cela ne fonctionne pas, vous pouvez essayer de vous connecter par téléphone au 01 70 37 97 29 N° du webinaire : 965 2257 2419

Si rien ne fonctionne, contactez le support technique : Fanny Jamain par mail fanny.jamain@grouperougevif.fr ou téléphone 06 15 76 25 66

- 1) Micros et caméras sont désactivés par défaut à votre arrivée dans le webinaire
- 2) Vous pouvez poser des questions à tout moment via le Q&R (questions traitées dans un second temps à la suite des présentations)
- 3) Un temps de prise de parole est prévu en fin de webinaire (**uniquement à l'oral, pas de caméra**). Si vous souhaitez prendre la parole à ce moment-là, il faudra **lever la main** virtuellement (nous vous indiquerons à quel moment le faire)

Vous voyez actuellement l'écran de Animatrice Options d'affichage ▾

Visualisation de la présentation

Présentation générale du projet

Regroupement des activités universitaires
88 400 m² SDP (phase 1+ phase 2) ⇒ rentrée universitaire 2027

Enseignement	Recherche
<ul style="list-style-type: none">• UFRs de médecine• UFRs d'odontologie• 4 Instituts de Formation en Soins Infirmiers	<ul style="list-style-type: none">• des unités mixtes de recherche (UMR) associées en médecine et en odontologie

Regroupement des hôpitaux Bichat et Beaujon
130 000 m² SDP ⇒ mise en service 2028

- Activités cliniques et chirurgicales, tournées vers l'ambulatoire
- près de 1000 lits et places
- un trauma center
- un hôtel hospitalier d'environ 150 chambres

CAMPUS HÔPITALO-UNIVERSITAIRE
Grand Paris Nord

Cécile Lecoq - Co-animatrice

Visualisation du ou des intervenants

1 Activer

2 Ouvrir le Q&R

3 Lever la main

INTERVENTION DE KARIM Bouamrane

Maire de Saint-Ouen-sur-Seine

INTERVENTION DE Fatima OUASSAK Garante CNDP

Projet d'implantation du CHU du Grand Paris Nord à Saint-Ouen

Processus d'information et de participation du public du 6 mars 2019 jusqu'à l'enquête publique

LA CONCERTATION PRÉALABLE MODALITÉS L121-1 ET SUIVANTS DU CODE DE L'ENVIRONNEMENT

LE RÔLE DES GARANTS DE LA CONCERTATION

Processus d'information et de participation du public sur le projet de CHU GPN

- Article L121.14 du Code de l'Environnement : après une concertation préalable, la CNDP désigne un garant chargé de veiller à la bonne information et à la participation du public jusqu'à l'ouverture de l'enquête publique.
- Les garants désignés en mars 2019, Madame Madoui et Monsieur Tiffon, ont décidé de mettre fin à leur mission en décembre 2019 estimant que les conditions d'une bonne information du public et de sa participation n'étaient pas garanties. Les raisons de cette démission ont été rendues publiques dans un rapport publié par la CNDP en mars 2020. Les maîtres d'ouvrage y ont répondu.
- Désignation d'une nouvelle garante le 1er avril 2020

Pourquoi ?

Sur des projets susceptibles d'avoir une incidence sur l'environnement

→ **Donner la parole au public et aux "parties prenantes"** pour débattre :

- De l'opportunité du projet et des éventuelles alternatives
- Des enjeux socio-économiques
- Des caractéristiques et des impacts sur l'environnement et sur l'aménagement du territoire
- Des modalités d'information et de participation du public

Par qui ?

Une concertation organisée

- par le porteur du projet
- **sous l'égide de la Commission Nationale du Débat Public (CNDP)**

La CNDP : une **autorité administrative indépendante** chargée de veiller au respect de la participation du public au processus d'élaboration des projets d'aménagement ou d'équipement avec de forts enjeux socio-économiques ou des impacts significatifs sur l'environnement / l'aménagement du territoire

- **Donner le même poids à l'opinion de chacun**
- **Veiller au respect des bonnes conditions d'information du public**
- **Rendre compte des décisions prises après la (post)concertation**

Rôle du garant

- Veiller à la **qualité, la sincérité et l'intelligibilité** des informations diffusées au public
- Veiller au bon déroulement de la participation du public
- S'assurer que **le public peut formuler des questions et donner son avis**
- **Rendre compte** en rédigeant un bilan

Éthique et déontologie des garants

- Engagement en faveur de la concertation (respect de chacun, impartialité, intégrité, équité)
- **Indépendance**
- Devoir de **neutralité, d'impartialité, et de réserve**

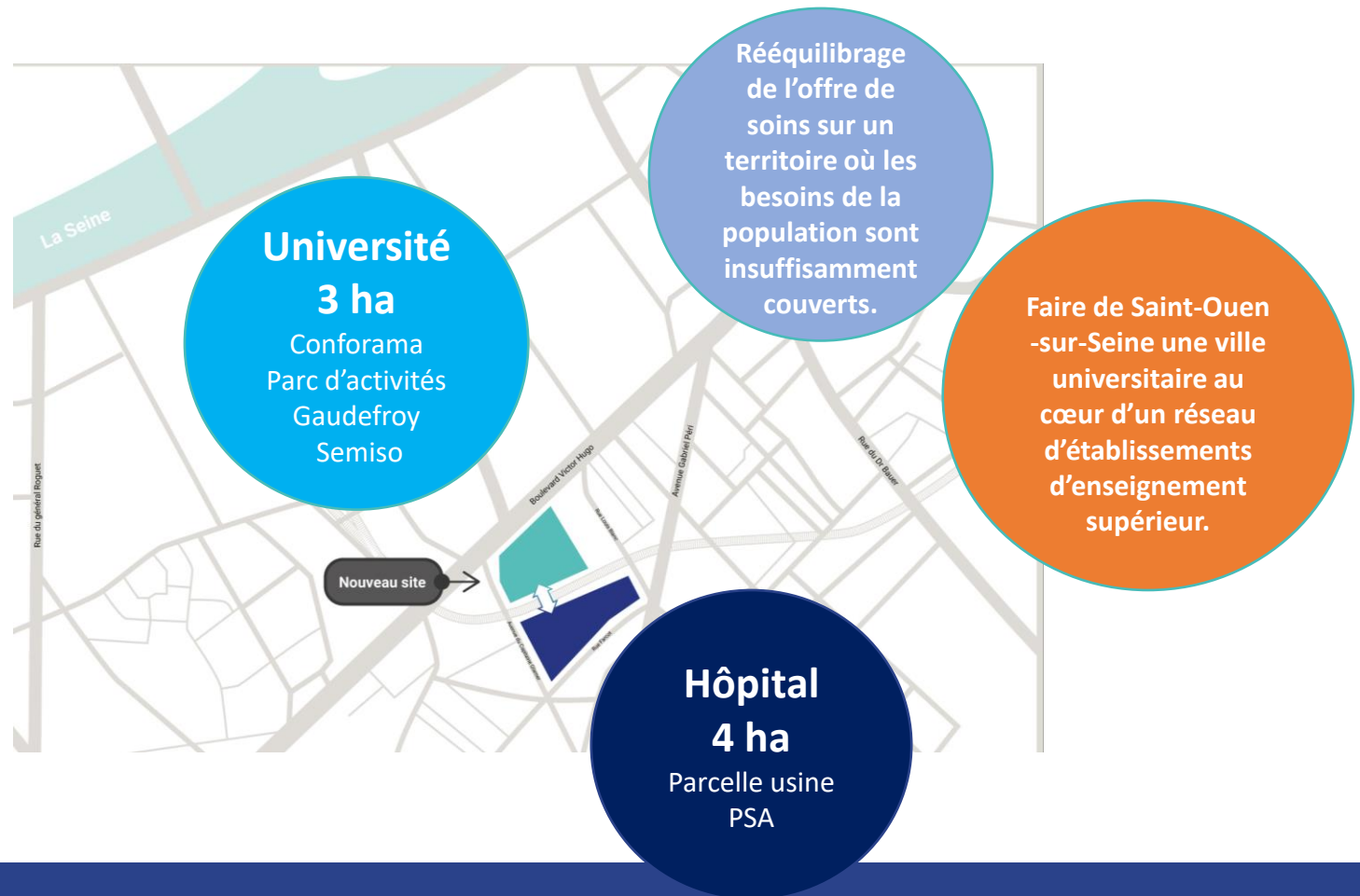
Le garant est nommé par la
CNDP

Fatima Ouassak

fatima.ouassak@garant-cndp.fr

LE PROJET

Le site d'implantation à Saint-Ouen-sur-Seine



Le projet de campus hospitalo-universitaire, c'est...

Regroupement des activités universitaires

88 400 m² SDP (phase 1+ phase 2) ⇨ rentrée universitaire 2027

Enseignement

- UFRs de médecine
- UFRs d'odontologie
- 4 Instituts de Formation en Soins Infirmiers

Recherche

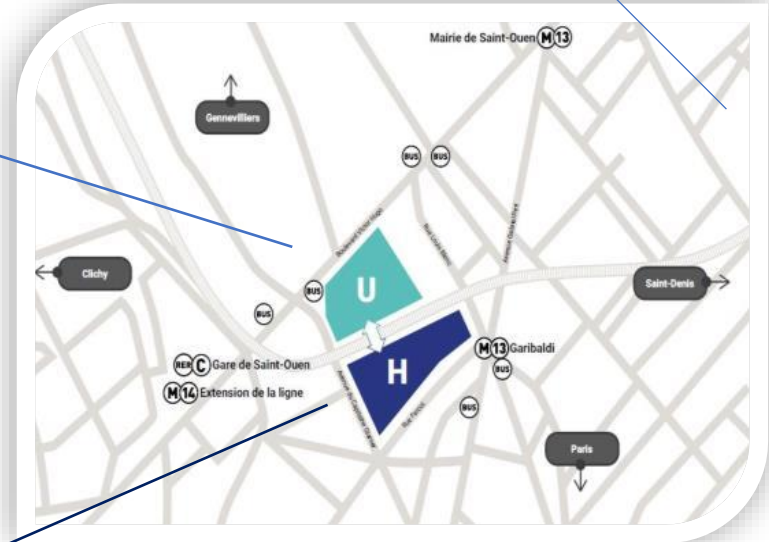
- des unités mixtes de recherche (UMR) associées en médecine et en odontologie



Regroupement des hôpitaux Bichat et Beaujon

Un bâtiment entre 136 800 m² (programme de base) et 143 300 m² SDP (réajustement) ⇨ mise en service 2028

- Activités cliniques et chirurgicales, tournées vers l'ambulatorio
- près de 1000 lits et places
- un trauma center
- un hôtel hospitalier d'environ 150 chambres



**= CAMPUS HOSPITALO-UNIVERSITAIRE
Grand Paris Nord**

Le projet de campus hospitalo-universitaire, c'est...

- Un investissement public à Saint-Ouen-sur-Seine de plus d'**1,2 milliard d'euros**.
- Un **hôpital du futur**, pensé pour les 50 prochaines années autour des concepts de fluidité, d'adaptabilité et d'agilité.
- Une offre combinant des **pôles d'excellence internationale** et un **service très important de proximité** pour la population.
- Un **plateau technique exceptionnel** concentré sur un seul site et une offre diagnostique unique au service du patient.
- Un **grand projet architectural** à haute valeur environnementale.

L'actualité du projet 2019

- Concertation publique (déc. 18 - Février 19)
- Accord entre PSA et AP-HP
- Arrêté préfectoral de projet d'intérêt général
- Approbation du programme universitaire
- Stabilisation des parcelles (université au nord, hôpital au sud)
- Lancement du concours architectural pour le projet hospitalier

L'actualité du projet 2020

Depuis mars 2020 : crise sanitaire, nécessaire adaptation du projet hospitalier demandée aux 4 candidats (concours architectural), remise des offres.

mars 2020

sept. 2020

Séjour de la santé, moyens supplémentaires pour le projet hospitalier et lancement du travail partenarial territorial autour du projet de Campus.

LE PROJET ET LA CRISE COVID

Quel impact de la crise COVID sur le projet ?

Confirmation de l'opportunité du projet de campus hospitalo-universitaire.

- **Une réponse à l'enjeu majeur des coopérations hospitalo-universitaires.**

Confirmation des grands principes retenus avant la crise.

- **Transformation rapide des espaces, principe des chambres seules, le nombre de lits de soins critiques et les capacités des plateaux diagnostiques.**

Quels enseignements de la crise COVID pour le projet côté hôpital ?

- **Enseignements :**

Réviser la capacité à la hausse (nombre de lits hors soins critiques), améliorer la logistique et les flux.

Améliorer les capacités d'évolution, transformation du bâtiment.

Repenser le traitement d'air, réfléchir aux franchissements.

- **Enrichissement du projet :**

Commande passée aux 4 candidats (concours architectural) autour de ces principes, réponses en cours d'analyse.

Projet territorial de santé.

- **Décision 2020 :**

Financement de la capacité supplémentaire du bâtiment dans le cadre du Ségur de la santé.

Le capacitaire : de Bichat-Claude Bernard + Beaujon à CHUGPN-Claude Bernard

- **En 2014, point de départ du projet : 1346 lits & places MCO autorisés + 78 à C.Bernard**
 - 1246 lits MCO autorisés - dont 134 lits de soins critiques
 - + 100 places ambulatoires autorisées
 - + 78 lits SSR et psychiatrie (à Claude Bernard)
- **Pour mémoire : activité réalisée en 2018 : 1313 lits & places occupées + 78 à C.Bernard**
 - 1183 lits MCO utilisés avec un TO de 85 % (=1004 lits occupés en permanence) dont 134 lits de soins critiques
 - + 130 places occupées 365 jours/an
 - + démarrage de la montée en charge en 2018 de séjours en hôtel hospitalier
 - + 78 lits SSR et psychiatrie (à Claude Bernard)
- **Le projet validé 2016 : 1071 lits & places MCO autorisés + 150 lits hôtel hospitalier (= 1221) + 231 à C.Bernard**
 - 816 lits en chambre simple - dont 156 lits de soins critiques (soit + 22 / existant)
 - + 82 lits supplémentaires par dédoublement de 82 chambres (4 par unité) en période d'affluence
 - Soit un total de 898 lits
 - + 173 places ambulatoires autorisées
 - + 150 lits d'hôtel hospitalier
 - + projet C.Bernard : 231 lits (Psychiatrie, SSR, SLD; 78 existants + 138 F.Widal)
- **Le projet complété en 2020 : 1167 lits & places + 150 lits d'hôtel hospitalier (= 1317) + 231 à C.Bernard**
 - 900 lits en chambre simple (+ 3 unités, soit 84 lits) - dont 156 lits de soins critiques (soit + 22 / existant)
 - + 94 lits supplémentaires par dédoublement de 82 chambres (4 par unité) en période d'affluence
 - Soit un total de 994 lits
 - + un capacitaire de crise (en cours de chiffrage) en extension de soins critiques dans des zones transformables de l'hôpital
 - + 173 places ambulatoires autorisées
 - + 150 lits d'hôtel hospitalier
 - + projet C.Bernard : 231 lits (Psychiatrie, SSR, SLD; 78 existants + 138 F.Widal) – évolution possible vers le Campus ?

Quels enseignements de la crise COVID pour le projet côté université ?

- **Enseignements de la crise covid :**

Synergies réussies entre hôpital et université : 70 projets de recherche créés en un temps record.

- **Enrichissement du projet**

Création d'un institut des maladies émergentes, renforcement des pôles CROUS de vie étudiante au sein du campus.

- **Décision**

Finalisation du financement dans le cadre du CPER.

LES OPPORTUNITES POUR LE TERRITOIRE

Une attractivité pour le territoire

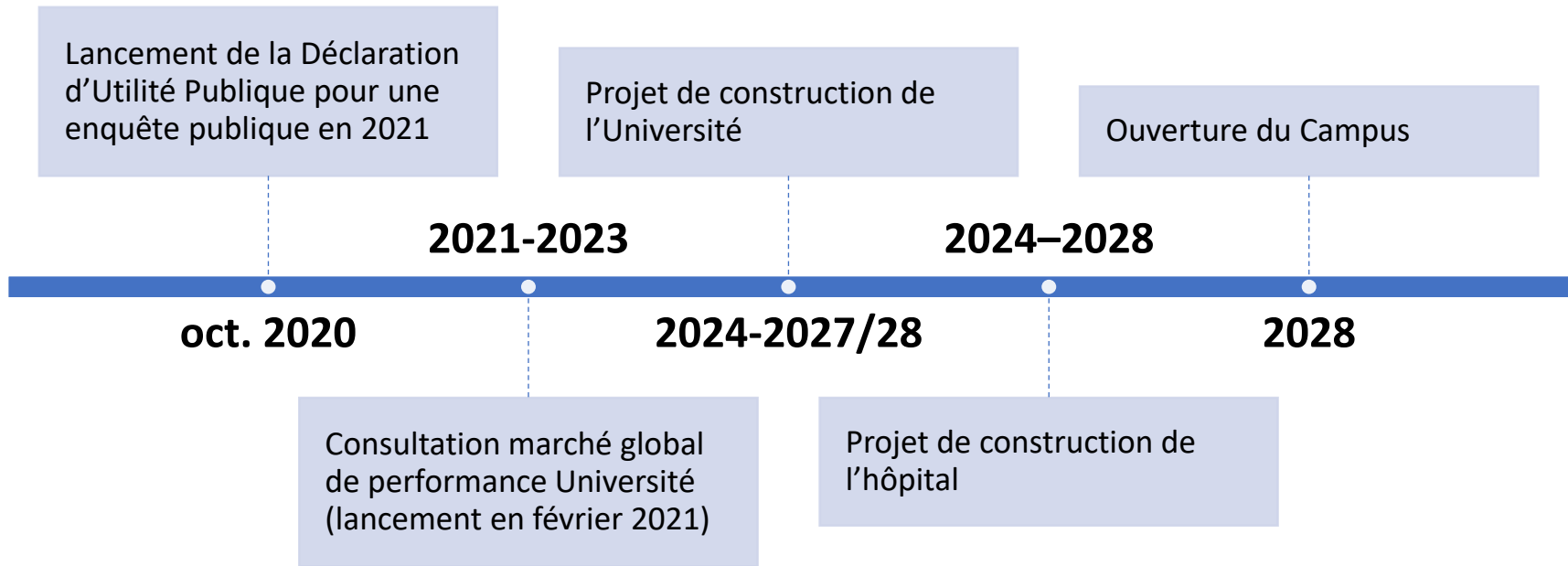
- **5 700** emplois dont **4 400** pour l'hôpital, **900** pour l'université et 400 hospitalo-universitaires, plus les emplois liés à la construction et l'équipement.
- **Plus de 12 000** étudiants dont **7 000** quotidiennement.
- Plus de **20 000** personnes présentes sur le Campus (personnels, usagers, étudiants...).

L'INSERTION URBAINE DU PROJET

L'enrichissement du cahier de prescriptions urbaines avec les habitants

- Concertation 2018-2019 : un atelier avec les habitants sur les grandes thématiques d'insertion urbaine.
- **Synthèse des avis et expérience d'usage dans le cahier de prescriptions urbaines remis aux architectes** *(en ligne sur le site internet du projet)*.
- Concours d'architecture pour la partie hospitalière en cours jusqu'au printemps 2021 (désignation du lauréat).

La suite du projet



Le dispositif post concertation

Le dispositif post concertation

*Modalités à confirmer
en fonction de l'évolution du contexte sanitaire*

Le site internet du projet

Ateliers de partage

- 9 décembre 2020 18h-20h : atelier Insertion urbaine
- 2 février 2021 : atelier sur le développement économique - insertion professionnelle
- D'ici la mi-janvier : atelier Agence Régionale de Santé - Covid

Animation sur le marché de Saint-Ouen : 27/11 et 7/02

Vidéo du webinar en ligne sur le site du projet, avec un espace pour avis et questions

Échanges



COMMENT PRENDRE LA PAROLE ?

Mode d'emploi pour prendre la parole :

- 1) Lever la main
- 2) Attendre que l'animatrice vous donne la parole
- 3) Poser votre question ou donner votre avis sur le thème
- 4) Faire des interventions courtes pour que chacun puisse s'exprimer
- 5) Décliner nom, prénom et statut (habitant de Saint-Ouen, corps médical...)
- 6) Rester bienveillant et courtois

Vous voyez actuellement l'écran de Animatrice Options d'affichage v

Présentation générale du projet

Regroupement des activités universitaires
88 400 m² SDP (phase 1+ phase 2) → rentrée universitaire 2027

Enseignement	Recherche
<ul style="list-style-type: none">• UFRs de médecine• UFRs d'odontologie• 4 Instituts de Formation en Soins Infirmiers	<ul style="list-style-type: none">• des unités mixtes de recherche (UMR) associées en médecine et en odontologie

Regroupement des hôpitaux Bichat et Beaujon
130 000 m² SDP → mise en service 2028

- Activités cliniques et chirurgicales, tournées vers l'ambulatoire
- près de 1000 lits et places
- un trauma center
- un hôtel hospitalier d'environ 150 chambres

CAMPUS HOSPITALO-UNIVERSITAIRE
Grand Paris Nord

Cécile Lecoq - Co-animatrice

Activer Lever la main Q, et R. Quitter

